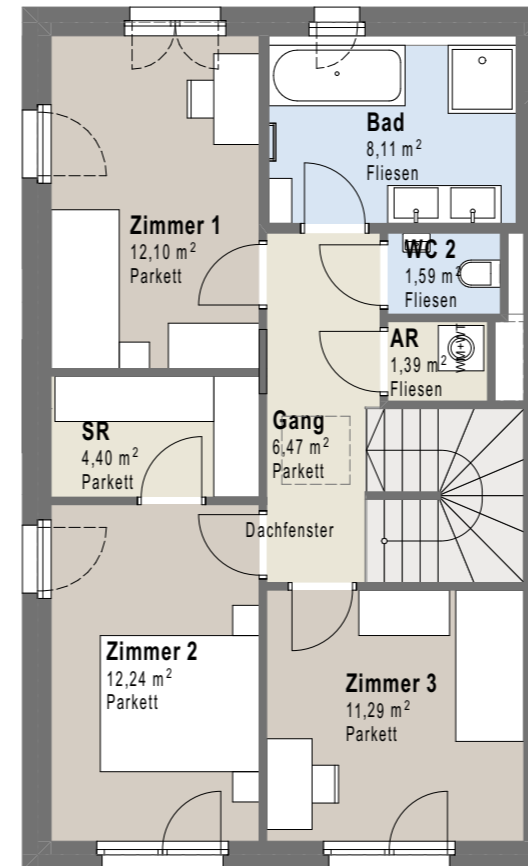
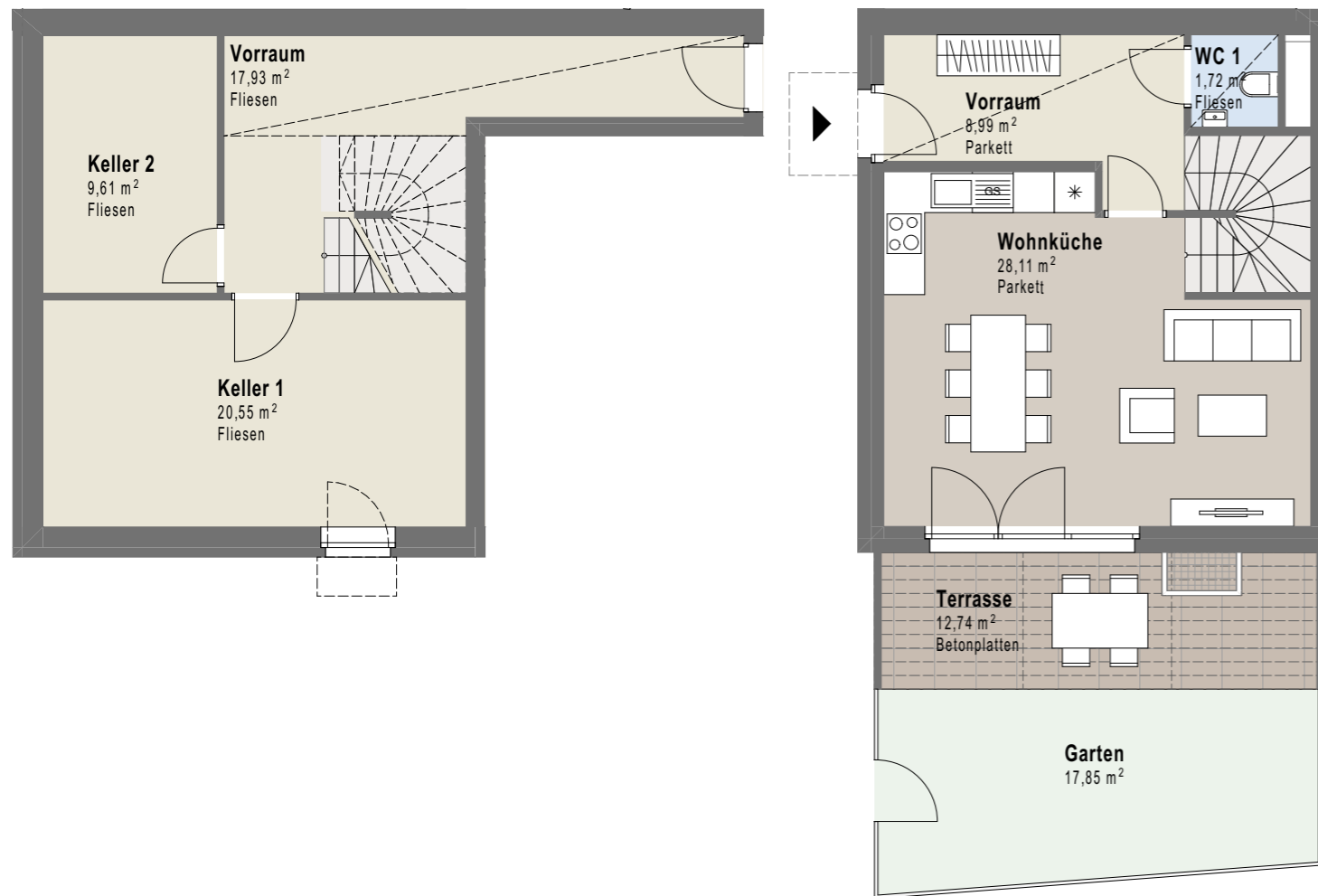


**STETTNER
WEG
11-15**

TOP 1



Laaer Straße 62A/1
2100 Korneuburg

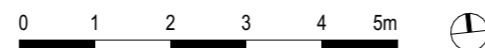
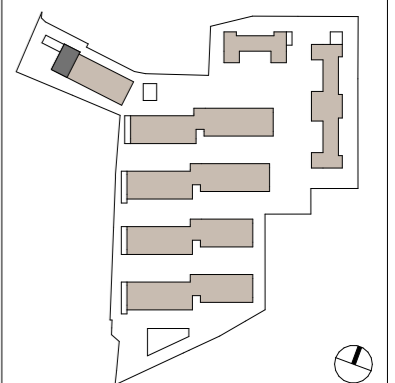
TOP 1
4-ZIMMER WOHNUNG

TOP 1

STETTNERWEG 11-15
LIEGENSCHAFTSENTWICKLUNGS GMBH
Rennbahnstraße 2
A-3100 St. Pölten
stettnerweg11@nid.immo
www.stettnerweg11.at

AR	1,39 m ²
Bad	8,11 m ²
Gang	6,47 m ²
SR	4,40 m ²
Vorraum	8,99 m ²
WC 1	1,72 m ²
WC 2	1,59 m ²
Wohnküche	28,11 m ²
Zimmer 1	12,10 m ²
Zimmer 2	12,24 m ²
Zimmer 3	11,29 m ²
Wohnnutzfläche	96,41 m²
Terrasse	12,74 m ²
Garten	17,85 m ²
Keller 1	20,55 m ²
Keller 2	9,61 m ²
Vorraum	17,93 m ²
Keller	48,09 m²

EHL EXKLUSIVVERTRIEB DURCH
EHL Wohnen GmbH
+43 1 512 76 90 - 416
www.wohnung.at



abgehängte
Decke/Poterie

VR Vorraum
AR Abstellraum
SR Schrankraum

Unverbindliche Plankopie, Änderungen während der Bauausführung, infolge Behördenauflagen, haustechnischer und konstruktiver Maßnahmen vorbehalten!

EIN PROJEKT DER

Alle Flächen sind ca.-Angaben. Höhenangaben beziehen sich auf FOK. Längen-, Höhen-, und Flächenangaben entsprechen den Rohbaumaßen. Divergenzen der Flächen bei Rundungen im Hundertstel Bereich möglich. Bauübliche Toleranzen sind zulässig. Dieser Plan ist nicht für die Bestellung von Einbaumöbeln verwendbar. Naturmaße erforderlich!

nid **NOE IMMOBILIEN
DEVELOPMENT GMBH**

Die Einrichtung ist illustrativ dargestellt und erfolgt wie Boden- und Wandbeläge, Elektro-, Sanitär- und sonstige Ausstattung laut gültiger Ausstattungsbeschreibung.

DATUM: 02.06.2021