

abgehängte Decke/Poterie

VR Vorraum
AR Abstellraum
SR Schrankraum

**STETTNER
WEG
11-15**

**Stg. 2 / Top 8
OG**

**Stettnerweg 11, Stiege 2
2100 Korneuburg**

**Stg. 2 / Top 8
2-ZIMMER WOHNUNG**

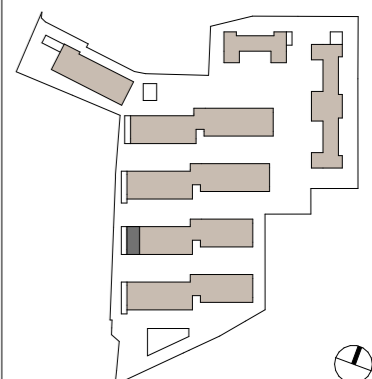
**OBERGESCHOSS
Stg. 2 / Top 8**

**STETTNERWEG 11-15
LIEGENSCHAFTSENTWICKLUNGS GMBH**
Rennbahnstraße 2
A-3100 St. Pölten
stettnerweg11@nid.immo
www.stettnerweg11.at



EXKLUSIVVERTRIEB DURCH
EHL Wohnen GmbH
+43 1 512 76 90 - 416
www.wohnung.at

Bad	6,55 m ²
VR	9,85 m ²
Wohnküche	23,52 m ²
Zimmer	12,60 m ²
Wohnnutzfläche	52,52 m²
Terrasse	8,81 m ²
Balkon	2,61 m ²
Freifläche gesamt	11,42 m²
Einlagerungsraum	2,76 m ²



Unverbindliche Plankopie, Änderungen während der Bauausführung, infolge Behördenauflagen, haustechnischer und konstruktiver Maßnahmen vorbehalten!

EIN PROJEKT DER

Alle Flächen sind ca.-Angaben. Höhenangaben beziehen sich auf FOK. Längen-, Höhen-, und Flächenangaben entsprechen den Rohbaumaßen. Divergenzen der Flächen bei Rundungen im Hundertstel Bereich möglich. Bauübliche Toleranzen sind zulässig. Dieser Plan ist nicht für die Bestellung von Einbaumöbeln verwendbar. Naturmaße erforderlich!

nid **NOE IMMOBILIEN
DEVELOPMENT GMBH**

Die Einrichtung ist illustrativ dargestellt und erfolgt wie Boden- und Wandbeläge, Elektro-, Sanitär- und sonstige Ausstattung laut gültiger Ausstattungsbeschreibung.

DATUM: 02.06.2021