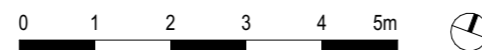
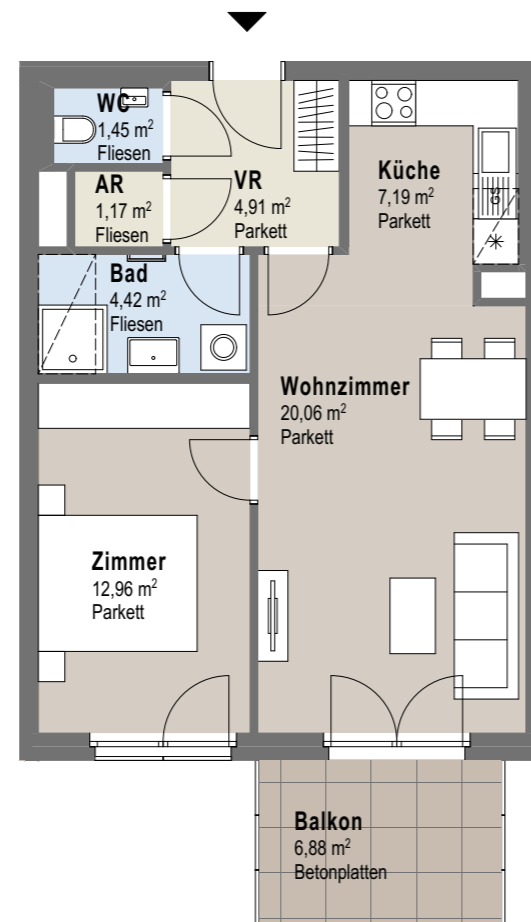


**STETTNER
WEG
11-15**

**Stg. 3 / Top 15
OG**



abgehängte
Decke/Poterie

VR Vorraum
AR Abstellraum
SR Schrankraum

Stettnerweg 11, Stiege 3
2100 Korneuburg

Stg. 3 / Top 15
2-ZIMMER WOHNUNG

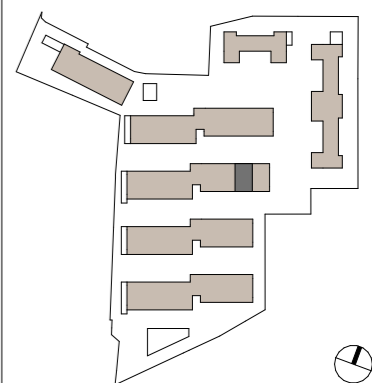
OBERGESCHOSS
Stg. 3 / Top 15

STETTNERWEG 11-15
LIEGENSCHAFTSENTWICKLUNGS GMBH
Rennbahnstraße 2
A-3100 St. Pölten
stettnerweg11@nid.immo
www.stettnerweg11.at



EXKLUSIVVERTRIEB DURCH
EHL Wohnen GmbH
+43 1 512 76 90 - 416
www.wohnung.at

AR	1,17 m ²
Bad	4,42 m ²
Küche	7,19 m ²
VR	4,91 m ²
WC	1,45 m ²
Wohnzimmer	20,06 m ²
Zimmer	12,96 m ²
Wohnnutzfläche	52,16 m²
Balkon	6,88 m ²
Einlagerungsraum	3,17 m ²



Unverbindliche Plankopie, Änderungen während der Bauausführung, infolge
Behördenauflagen, haustechnischer und konstruktiver Maßnahmen vorbehalten!

EIN PROJEKT DER

Alle Flächen sind ca.-Angaben. Höhenangaben beziehen sich auf FOK. Längen-, Höhen-,
und Flächenangaben entsprechen den Rohbaumaßen. Divergenzen der Flächen bei
Rundungen im Hundertstel Bereich möglich. Bauübliche Toleranzen sind zulässig. Dieser Plan
ist nicht für die Bestellung von Einbaumöbeln verwendbar. Naturmaße erforderlich!

nid **NOE IMMOBILIEN
DEVELOPMENT GMBH**

Die Einrichtung ist illustrativ dargestellt und erfolgt wie Boden- und Wandbeläge, Elektro-,
Sanitär- und sonstige Ausstattung laut gültiger Ausstattungsbeschreibung.

DATUM: 02.06.2021