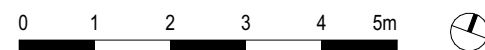
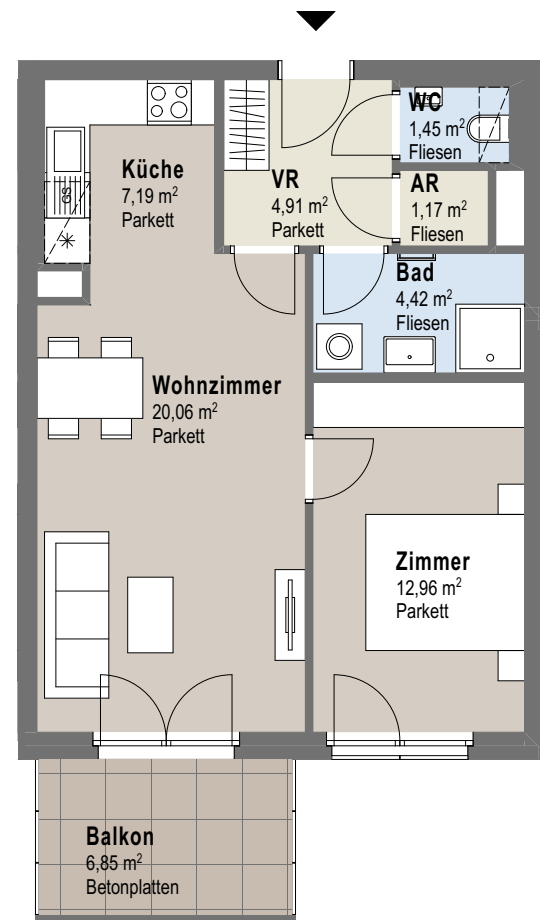


**STETTNER  
WEG  
11-15**

**Stg. 4 / Top 12  
OG**



abgehängte  
Decke/Poterie

**VR** Vorraum  
**AR** Abstellraum  
**SR** Schrankraum

**Stettnerweg 11, Stiege 4**  
2100 Korneuburg

**Stg. 4 / Top 12**  
**2-ZIMMER WOHNUNG**

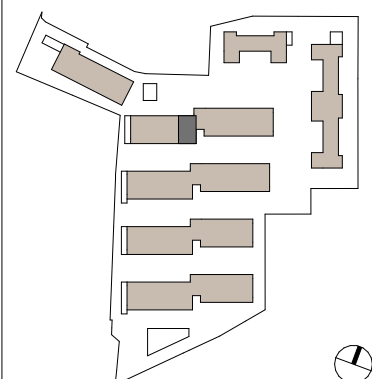
**OBERGESCHOSS**  
Stg. 4 / Top 12

**STETTNERWEG 11-15**  
**LIEGENSCHAFTSENTWICKLUNGS GMBH**  
Rennbahnstraße 2  
A-3100 St. Pölten  
stettnerweg11@nid.immo  
www.stettnerweg11.at



EXKLUSIVVERTRIEB DURCH  
EHL Wohnen GmbH  
+43 1 512 76 90 - 416  
www.wohnung.at

AR	1,17 m <sup>2</sup>
Bad	4,42 m <sup>2</sup>
Küche	7,19 m <sup>2</sup>
VR	4,91 m <sup>2</sup>
WC	1,45 m <sup>2</sup>
Wohnzimmer	20,06 m <sup>2</sup>
Zimmer	12,96 m <sup>2</sup>
<b>Wohnnutzfläche</b>	<b>52,16 m<sup>2</sup></b>
Balkon	6,85 m <sup>2</sup>
Einlagerungsraum	3,51 m <sup>2</sup>



Unverbindliche Plankopie, Änderungen während der Bauausführung, infolge Behördenauflagen, haustechnischer und konstruktiver Maßnahmen vorbehalten!

EIN PROJEKT DER

Alle Flächen sind ca.-Angaben. Höhenangaben beziehen sich auf FOK. Längen-, Höhen-, und Flächenangaben entsprechen den Rohbaumaßen. Divergenzen der Flächen bei Rundungen im hundertsel Bereich möglich. Bauübliche Toleranzen sind zulässig. Dieser Plan ist nicht für die Bestellung von Einbaumöbeln verwendbar. Naturmaße erforderlich!



Die Einrichtung ist illustrativ dargestellt und erfolgt wie Boden- und Wandbeläge, Elektro-, Sanitär- und sonstige Ausstattung laut gültiger Ausstattungsbeschreibung.

DATUM: 02.06.2021