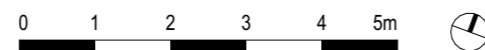
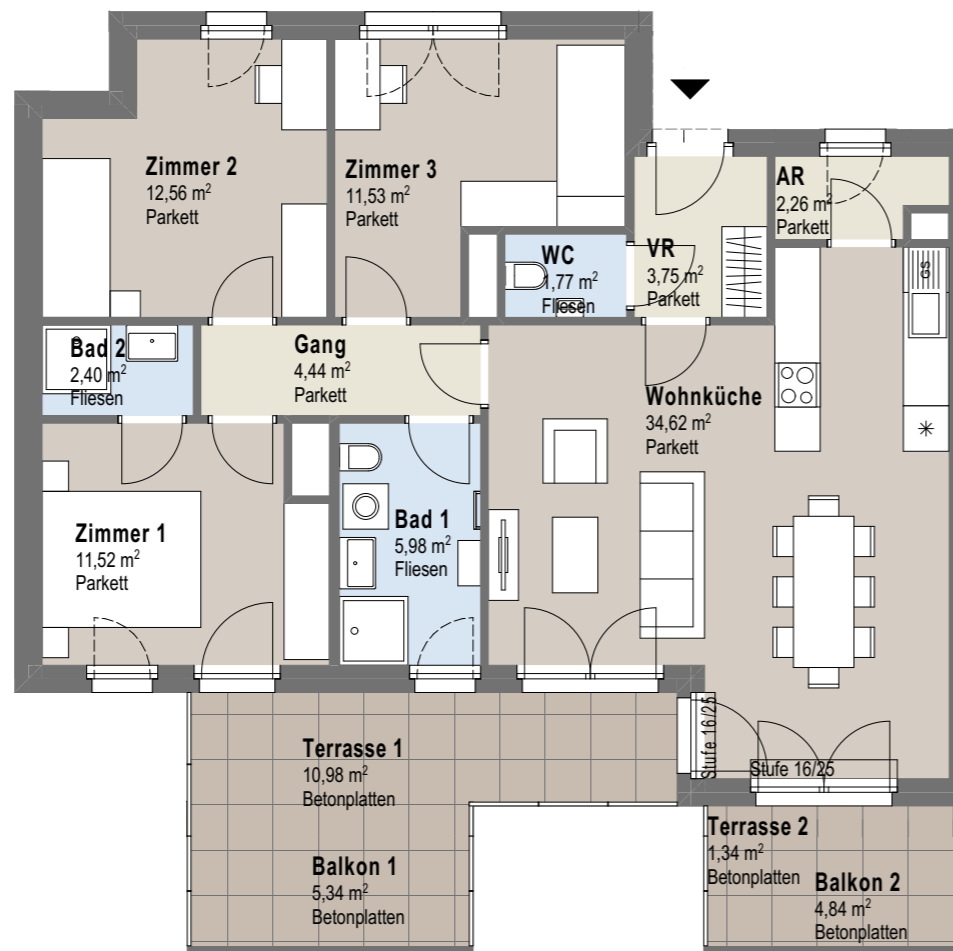


**STETTNER
WEG
11-15**

**Stg. 4 / Top 17
DG**



VR Vorraum
AR Abstellraum
SR Schrankraum

**Stettnerweg 11, Stiege 4
2100 Korneuburg**

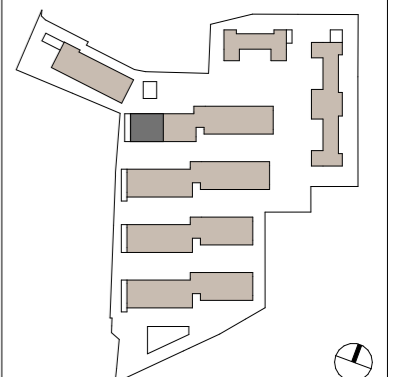
**Stg. 4 / Top 17
4-ZIMMER WOHNUNG**

**DACHGESCHOSS
Stg. 4 / Top 17**

**STETTNERWEG 11-15
LIEGENSCHAFTSENTWICKLUNGS GMBH**
Rennbahnstraße 2
A-3100 St. Pölten
stettnerweg11@nid.immo
www.stettnerweg11.at

AR	2,26 m ²
Bad 1	5,98 m ²
Bad 2	2,40 m ²
Gang	4,44 m ²
VR	3,75 m ²
WC	1,77 m ²
Wohnküche	34,62 m ²
Zimmer 1	11,52 m ²
Zimmer 2	12,56 m ²
Zimmer 3	11,53 m ²
Wohnnutzfläche	90,83 m²
Terrasse 1	10,98 m ²
Terrasse 2	1,34 m ²
Balkon 1	5,34 m ²
Balkon 2	4,84 m ²
Freifläche gesamt	22,50 m²
Einlagerungsraum	3,00 m ²

EHL EXKLUSIVVERTRIEB DURCH
EHL Wohnen GmbH
+43 1 512 76 90 - 416
www.wohnung.at



Unverbindliche Plankopie, Änderungen während der Bauausführung, infolge Behördenauflagen, haustechnischer und konstruktiver Maßnahmen vorbehalten!

EIN PROJEKT DER

Alle Flächen sind ca.-Angaben. Höhenangaben beziehen sich auf FOK. Längen-, Höhen-, und Flächenangaben entsprechen den Rohbaumaßen. Divergenzen der Flächen bei Rundungen im Hundertstel Bereich möglich. Bauübliche Toleranzen sind zulässig. Dieser Plan ist nicht für die Bestellung von Einbaumöbeln verwendbar. Naturmaße erforderlich!

nid **NOE IMMOBILIEN
DEVELOPMENT GMBH**

Die Einrichtung ist illustrativ dargestellt und erfolgt wie Boden- und Wandbeläge, Elektro-, Sanitär- und sonstige Ausstattung laut gültiger Ausstattungsbeschreibung.

DATUM: 02.06.2021